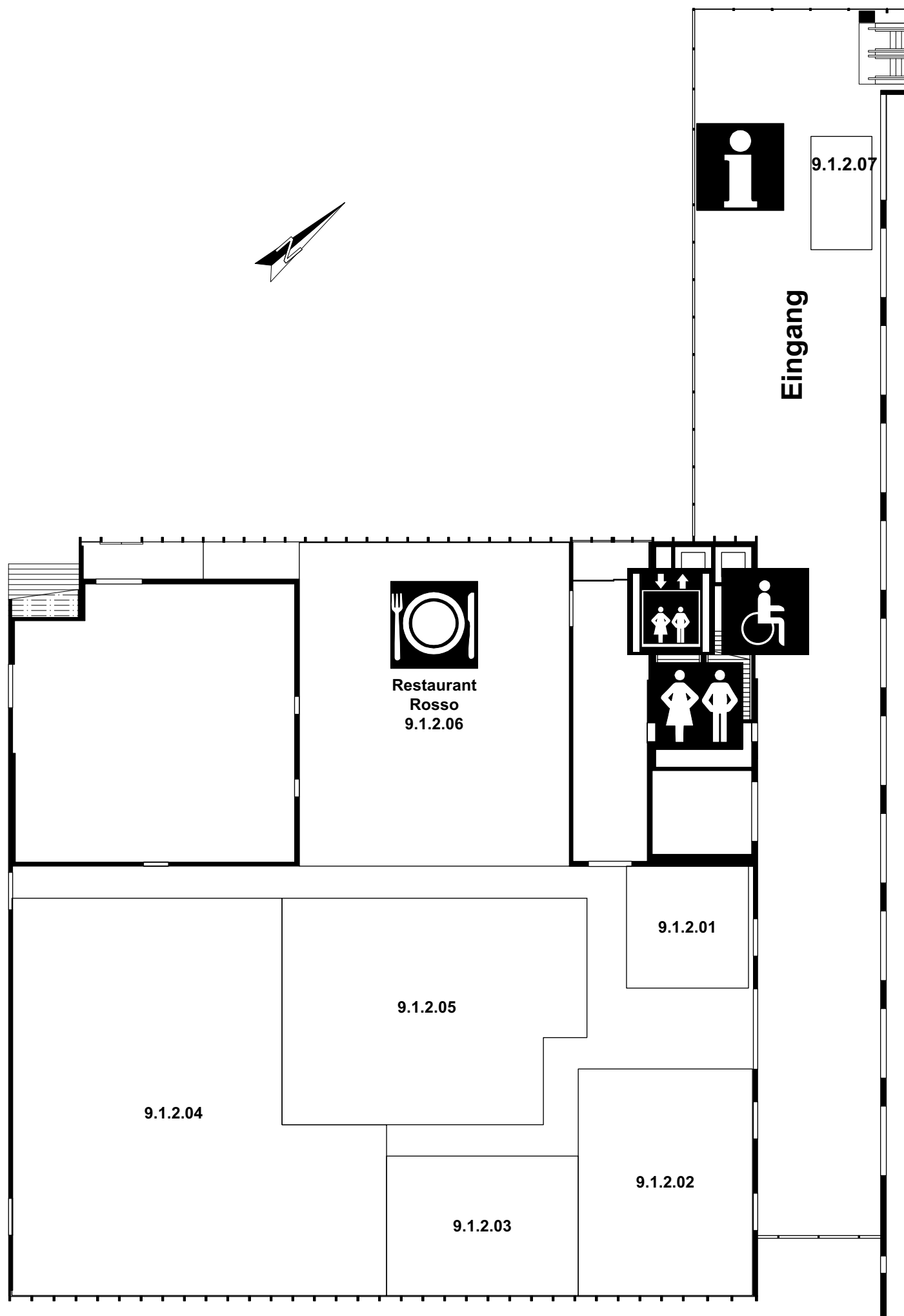


# Übersicht Halle 9.1.2



## Halle 9.1.2

A&S Landmaschinen GmbH	9.1.2.02	Kohler Landmaschinen AG	9.1.2.02   9.1.2.04
Aebi Händlervereinigung	9.1.2.01   9.1.2.02	Landmaschinen Pfeiffer AG	9.1.2.04
Agrar Landtechnik AG	9.1.2.05	Lantech AG	9.1.2.02
Agrotech AG	9.1.2.02	M. Looser Landmaschinen GmbH	9.1.2.02
Bär Landtechnik AG	9.1.2.02	Martin Fritsche Landmaschinen GmbH	9.1.2.04
Berchtold Steiner AG	9.1.2.04	Maschinencenter Rebstein AG	9.1.2.04
Erich Wildhaber, Landmaschinen und Metallbau	9.1.2.02	Maschinencenter Sevelen AG	9.1.2.04
Franz Bachmann AG	9.1.2.04	Maschinencenter Wittenbach AG	9.1.2.03   9.1.2.04
Gebr. Huser AG	9.1.2.02	Mehli Landmaschinen AG	9.1.2.04
Grimm Forst- und Maschinenbetrieb GmbH	9.1.2.04	Montalta Landmaschinen GmbH	9.1.2.02
GVS Agrar AG	9.1.2.04	Mühlethaler Technik AG	9.1.2.04
Heer Landmaschinen AG	9.1.2.04	Schneider Landmaschinen und Mechanik AG	9.1.2.02
Heller Baumaschinen & Landtechnik GmbH	9.1.2.04	Schönenberger Landtechnik	9.1.2.04
Keller Landmaschinen AG	9.1.2.02	Technikcenter Grueb AG	9.1.2.02   9.1.2.04
Koch Maschinen AG	9.1.2.04	Traber Landmaschinenbetrieb AG	9.1.2.04
		Vögeli+Berger AG	9.1.2.04